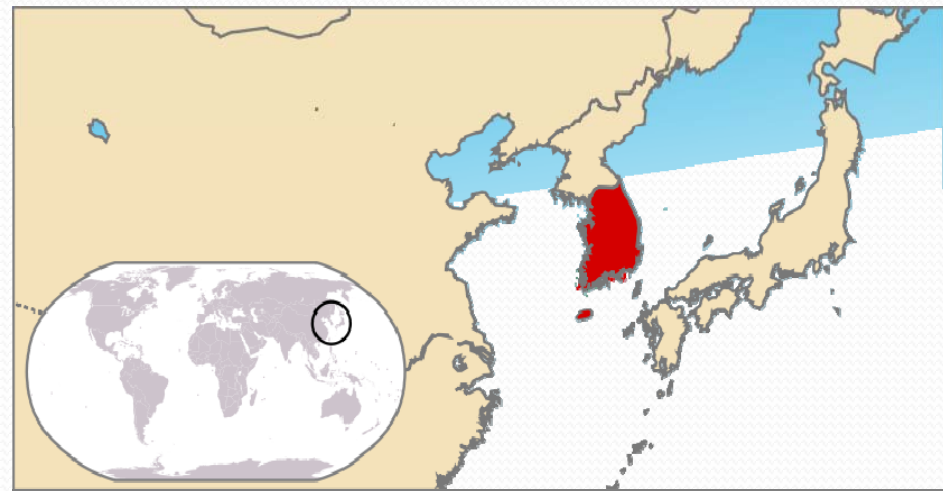


韓国について

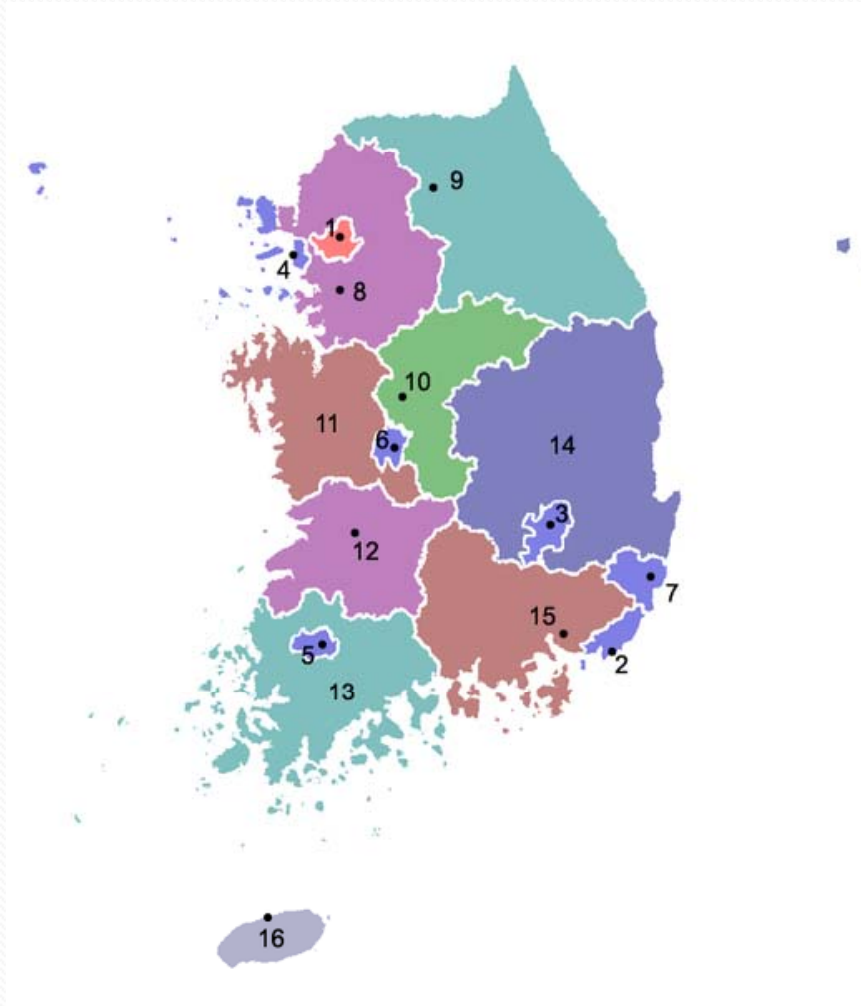
人文社会科学研究科
文芸・言語専攻
応用言語学領域 3年
林 始恩

概要

- 国名： 大韓民国
- 位置： 東アジアの朝鮮半島の南部
- 人口： 4,861万人(2008年) * 外国人人数:110万人
- 首都： ソウル
- 貨幣単位： ウォン
- 言語： 韓国語
- 宗教： 仏教、キリスト教、
儒教、その他



地理(行政区域)



1. ソウル特別市
2. 釜山広域市(プサン)
3. 大邱広域市(テグ)
4. 仁川広域市(インチョン)
5. 光州広域市(クァンジュ)
6. 大田広域市(テジョン)
7. 蔚山広域市(ウルサン)
16. 済州道(チェジュどう)

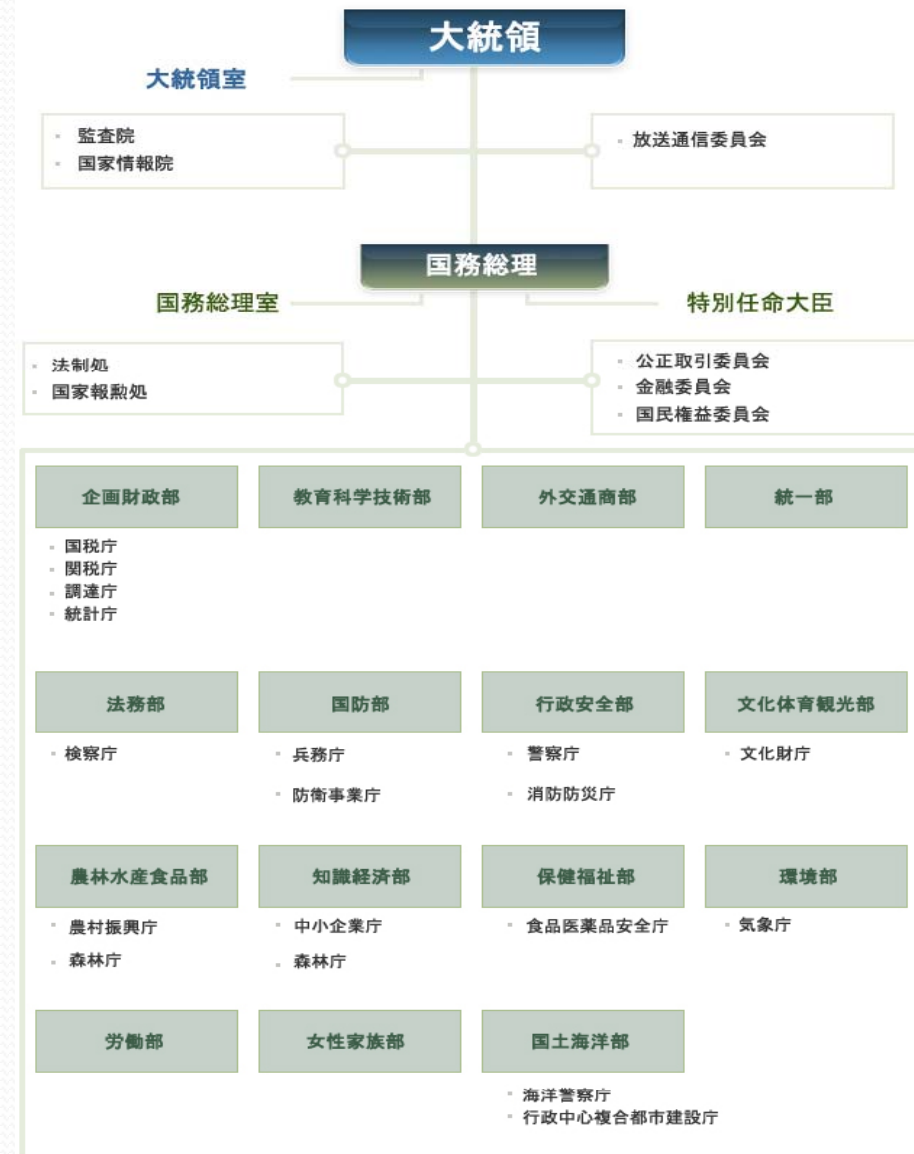
唯一の分断国家

- 1945年
 - －世界第二次大戦の終結
 - －北:ソ連軍、南:連合軍
- 1948年
 - －南単独で総選挙、大韓民国政府の樹立
- 1950年 6・25
 - －韓国(朝鮮)戦争
- 現在
 - －南北関係・統一問題未解決



政治

- 1948年8月15日樹立
- 大統領：国民の投票により当選、5年の任期にわたり国を率いる。大統領は国家の元首として対外的に国を代表する。
- 国務総理：大統領の不在時、大統領の役割を引き受ける。大統領を最も近くから補佐し、国の主要政策を執行する。



経済

- 韓国は1997年のアジア通貨危機の克服に成功。造船業、半導体、建設業、電子及び自動車産業の分野で頭角
- グローバル企業：サムスン、LG→家電製品から液晶ディスプレイに至るあらゆる電子製品を生産



ハングル

- 創製： 1443年,朝鮮時代
4代目の国王、世宗大王
によって創られ、1446年
に公布
- 科学的な記録文字
： 10個の母音と14個の
子音で構成され、子音と
母音で多くの音節を組み
合わせることができる。



ハンゲルの構造

Vowels							
ㅏ	ㅑ	ㅓ	ㅕ	ㅡ	ㅣ	ㅞ	ㅟ
a	eo	o	u	eu	i	ae	e
ㅙ	ㅚ	ㅜ	ㅠ	ㅝ	ㅞ	ㅟ	
ya	yeo	yo	yu	yae	ye		
ㅘ	ㅙ	ㅚ	ㅛ	ㅜ	ㅠ	ㅡ	
wa	wae	wo	we	oe	wi	ui	
Consonants							
ㄱ	ㄴ	ㄷ	ㄹ	ㅁ	ㅂ	ㅅ	
name	giyeok	nieun	digeut	rieul	mieum	bieup	siot
ㅇ	ㅈ	ㅊ	ㅋ	ㅌ	ㅍ	ㅎ	
name	ieung	jieut	chieut	kieuk	tieut	pieup	hieut
ㅃ	ㅆ	ㅈ	ㅊ	ㅍ			
name	ssang-giyeok	ssang-digeut	ssang-bieup	ssang-siot	ssang-jieut		

- 横並び

子音 | 母音 : 다, 사, 니
 ㄱ | ㅏ

- 縦並び

子音 ㄱ : 고, 두, 호
 母音 ㅏ

- パチム(支え)

子音 母音 : 잣, 굴, 흑
 ㄱ | ㅏ
 ㅁ
 パチム

参考資料

インターネットサイト(2010年5月18日検索)

- 大韓民国政府公式ウェブサイト

<http://japanese.korea.net/index.do>

- ウィキペディア:大韓民国

<http://ja.wikipedia.org/wiki/%E9%9F%93%E5%9B%BD>

- ユーチューブ:ハンゲルの構造

<http://www.youtube.com/watch?v=gN2jfuQY99w>

감사합니다.

(カムサハムニダ)

ありがとうございます。